



**COMERCIALIZACION**

**DEL**

**GANADO VACUNO**  
**(Mercado Internacional)**

# **PRODUCCION BOVINA MUNDIAL (2009)**

**STOCK: 988 Millones de Cabezas**

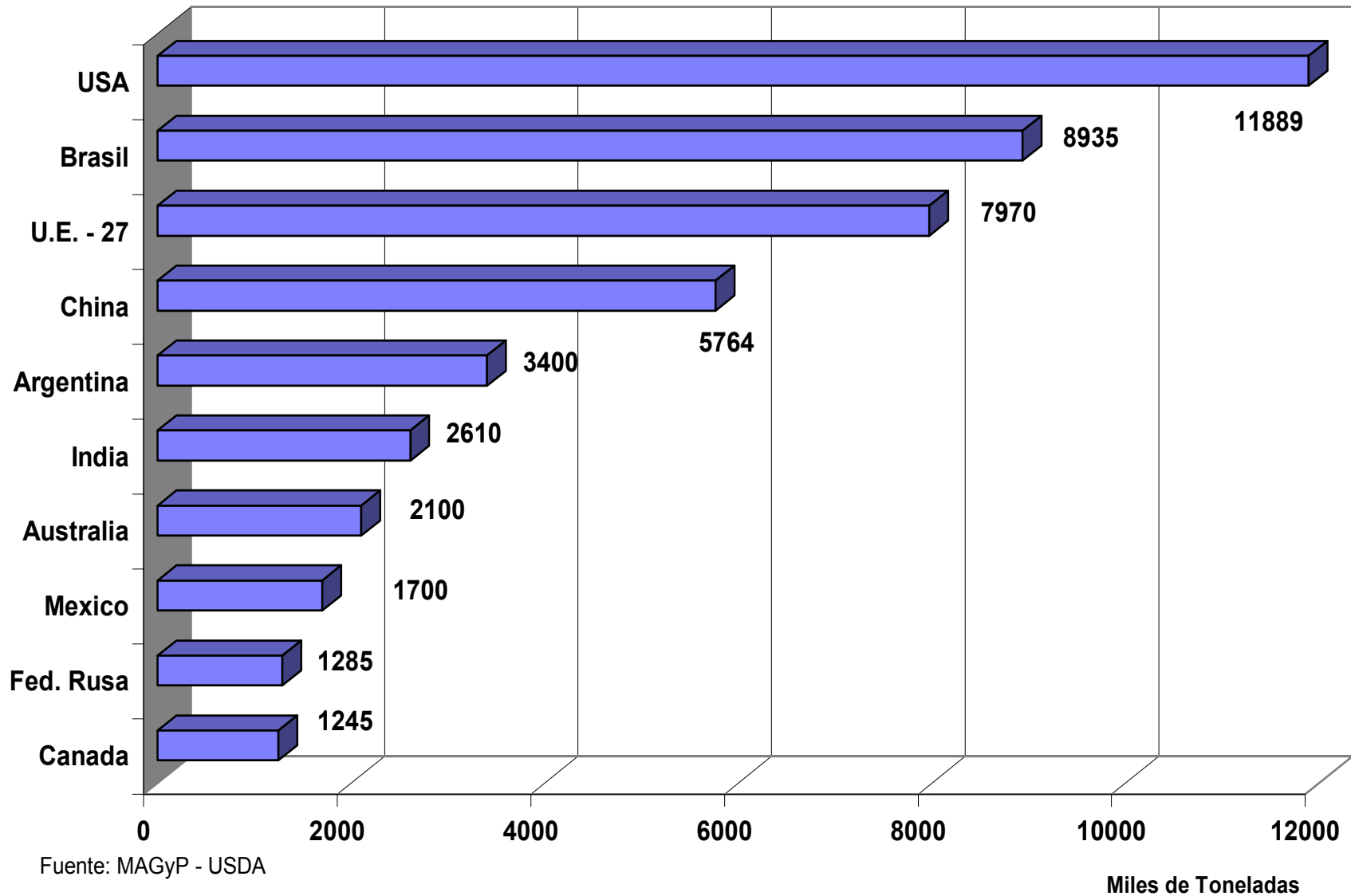
**PRODUCCION: 57,02 Millones de Toneladas de Res c/Hueso**

**COMERCIO MUNDIAL: 7,27 Millones de Toneladas de Res c/Hueso**

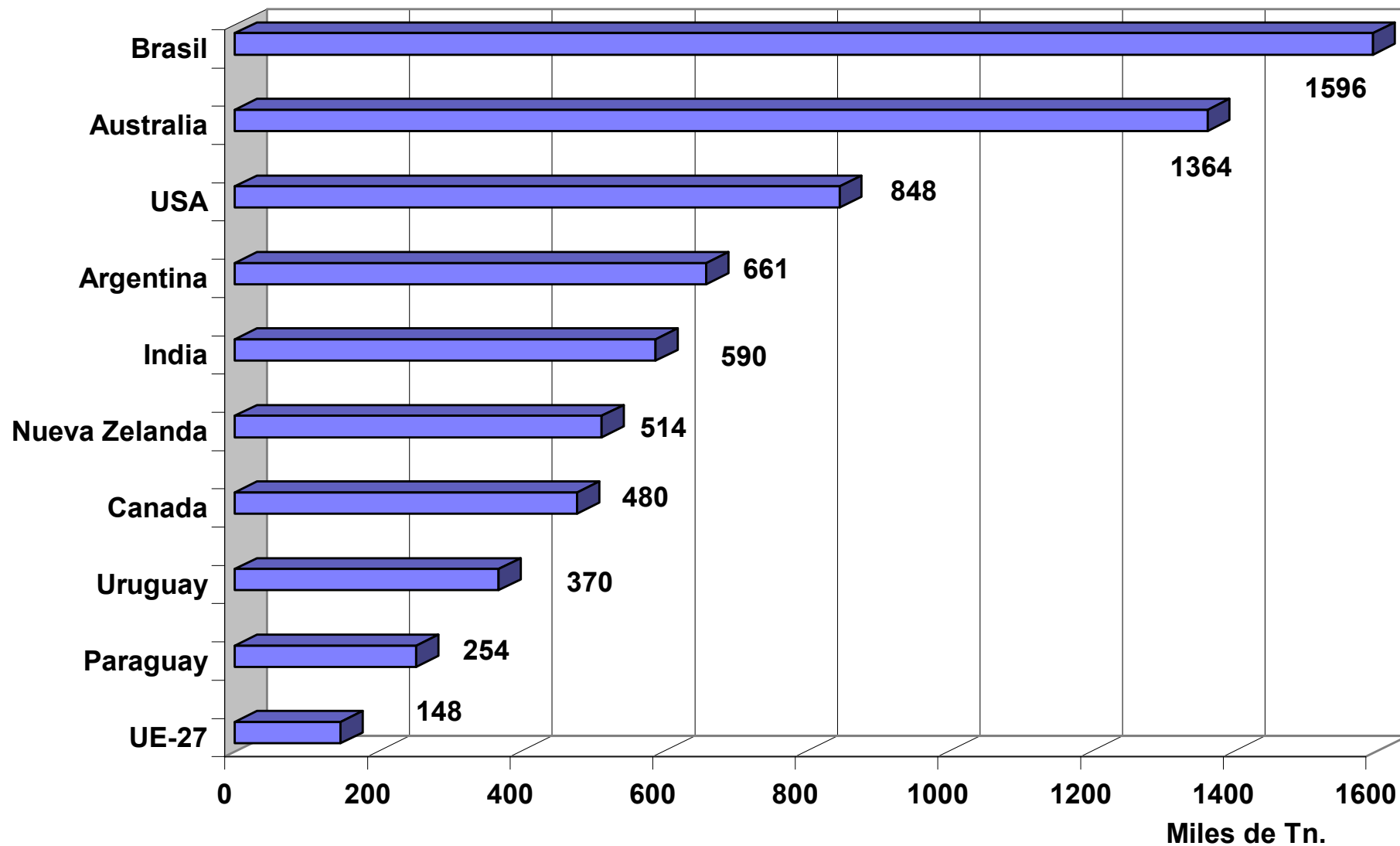
**COMERCIO MUNDIAL: 12,75 % del total de producción**

**PARTICIPACION ARGENTINA: 661.378 Toneladas de Res c/Hueso  
(9,10% del Total Mundial)**

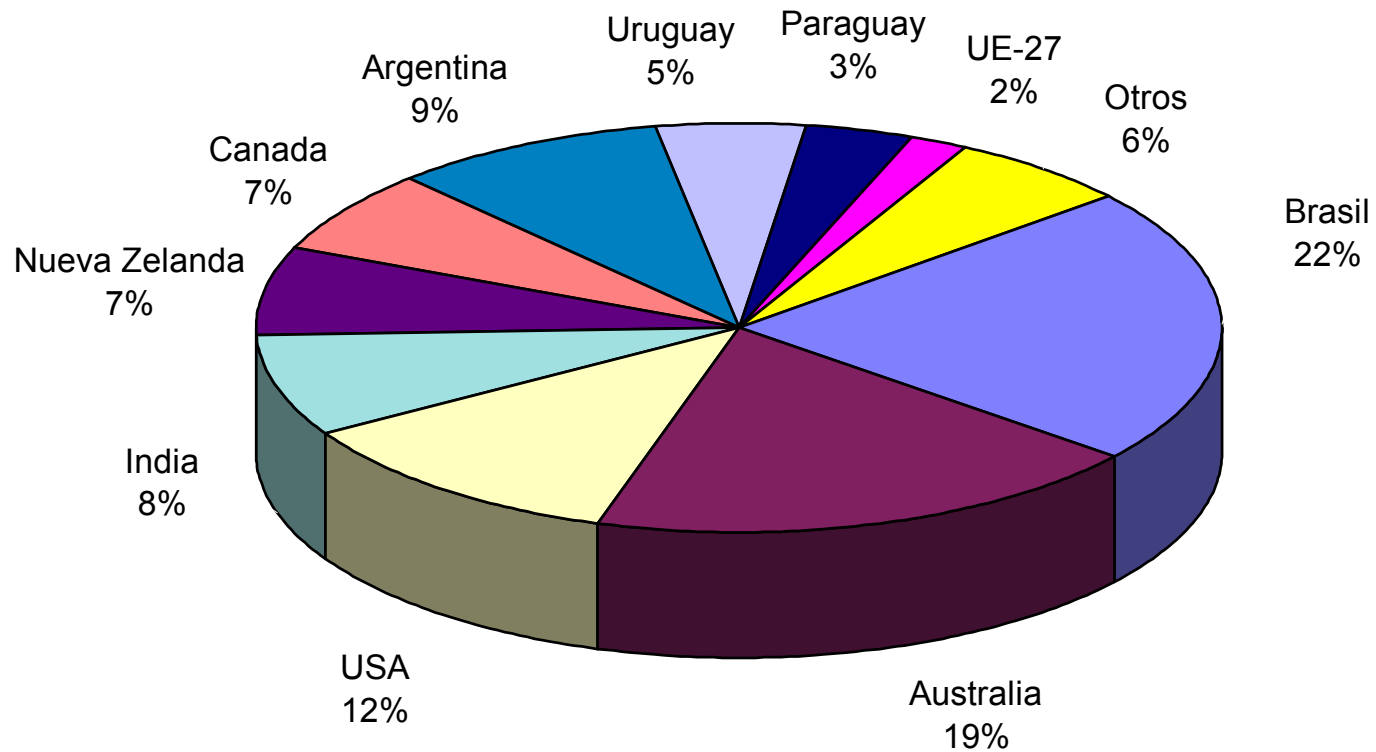
# PRINCIPALES PRODUCTORES MUNDIALES (2009)



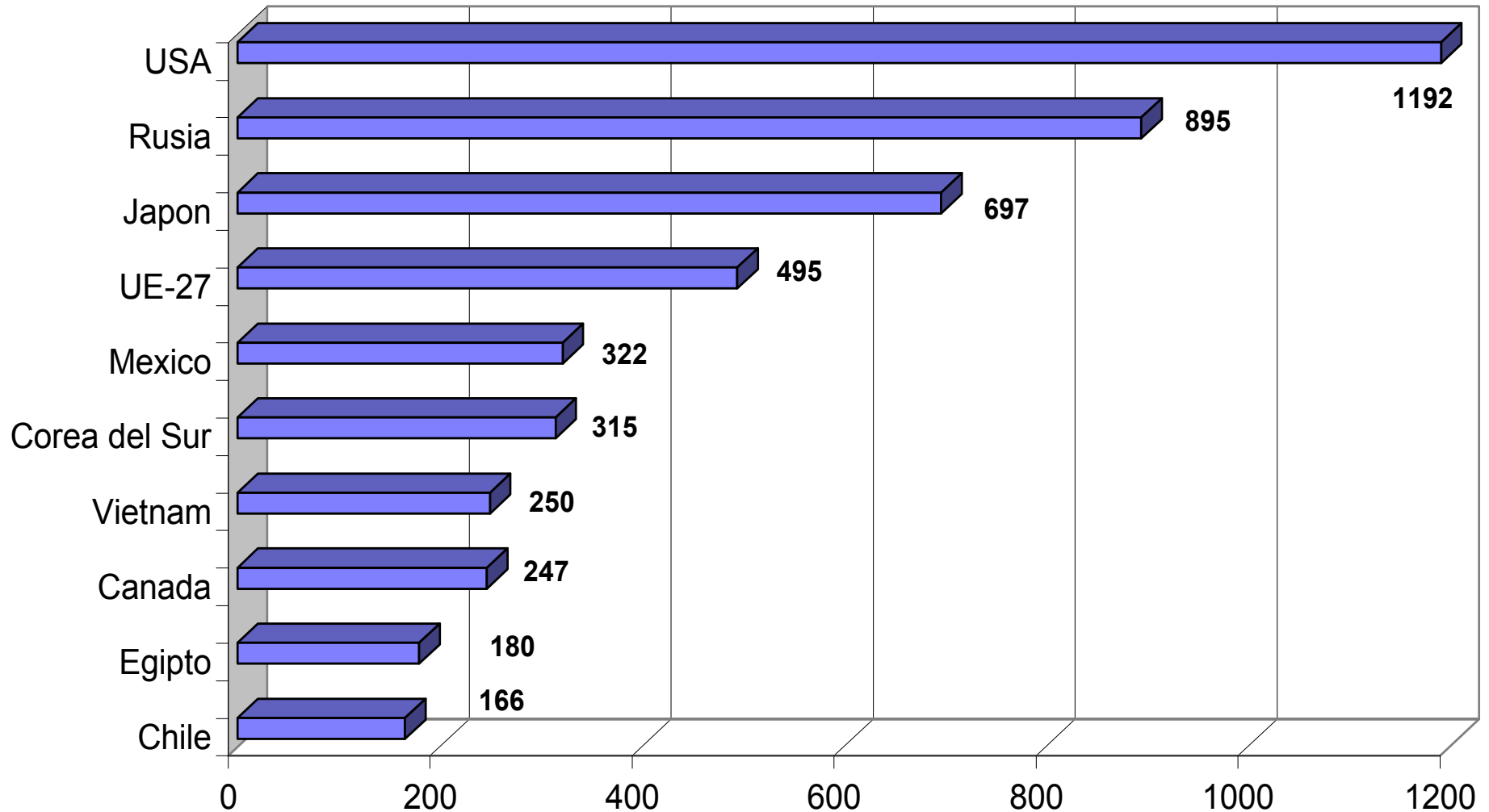
## PRINCIPALES EXPORTADORES MUNDIALES (2009)



# PRINCIPALES EXPORTADORES MUNDIALES (2009)



## PRINCIPALES IMPORTADORES MUNDIALES (2009)



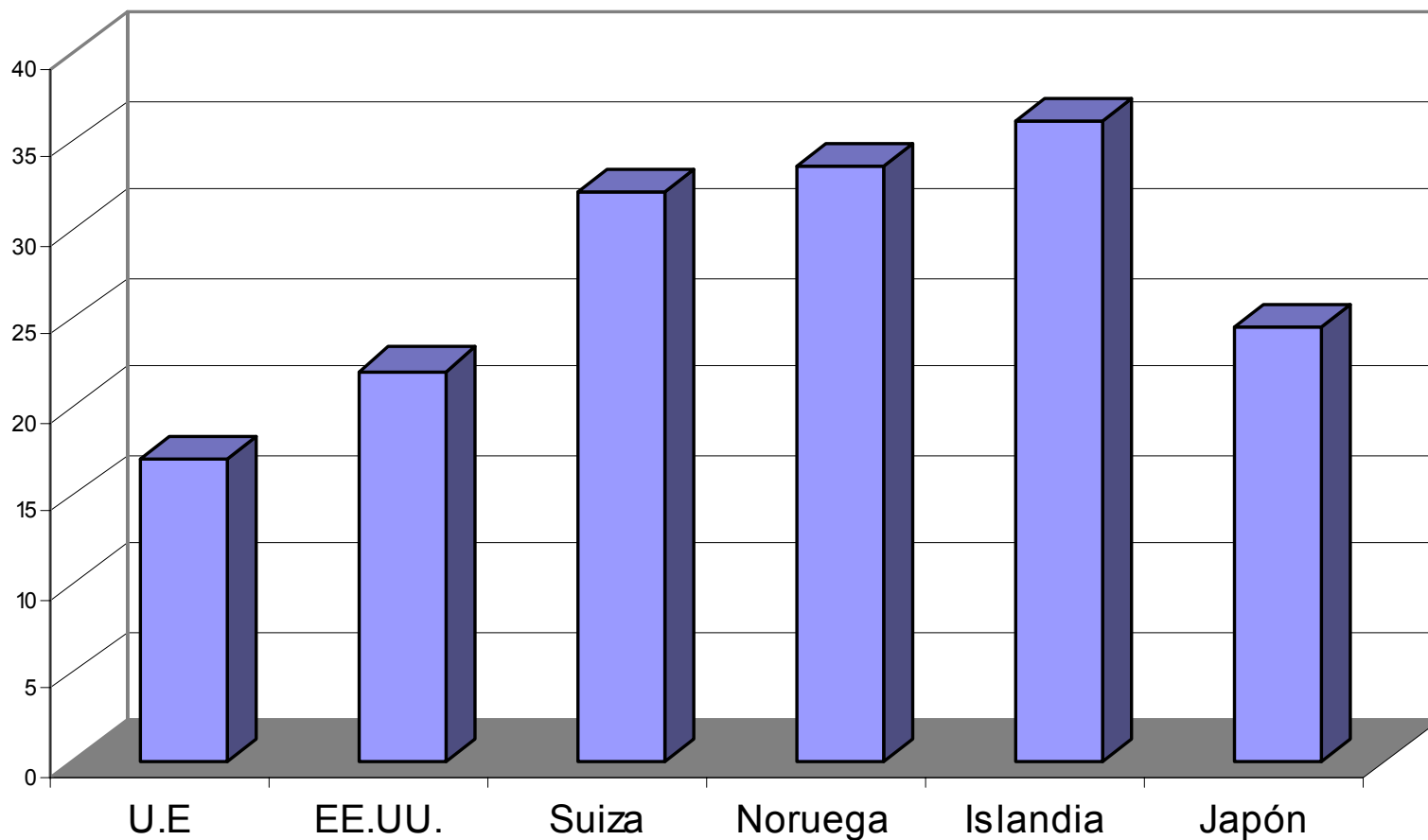
Fuente: MAGyP - USDA

**Miles de Tn.**

# MONTOS ASIGNADOS EN SUBSIDIOS PARA PAISES DE LA O.E.C.D.\*

\* O.E.C.D. Organisation for Economic Co-Operation and Development

En Miles de US\$ anuales al productor



# **PRODUCCION BOVINA ARGENTINA (2009)** **(2010)**

**STOCK GANADERO: 54,26 Millones de Cabezas.**  
**48,95 Millones de Cabezas.**

**FAENA ANUAL: 16,05 Millones de Cabezas**  
**11,81 Millones de Cabezas**

**PRODUCCION: 3,38 Millones de Toneladas de Res c/Hueso**  
**2,61 Millones de Toneladas de Res c/Hueso**

**PESO MEDIO DE LA RES: 210,4 Kg.**  
**221 Kg.**

**TASA DE EXTRACCION o INDICE DE FAENA: 29,58 %**  
**24,15 %.**

**EXPORTACION: 661.378 Toneladas de Res C/Hueso**  
**309.874 Toneladas de Res C/Hueso**

**CONSUMO: 68,33 Kg./ Hab. / año**  
**57,5 Kg./ Hab. / año**

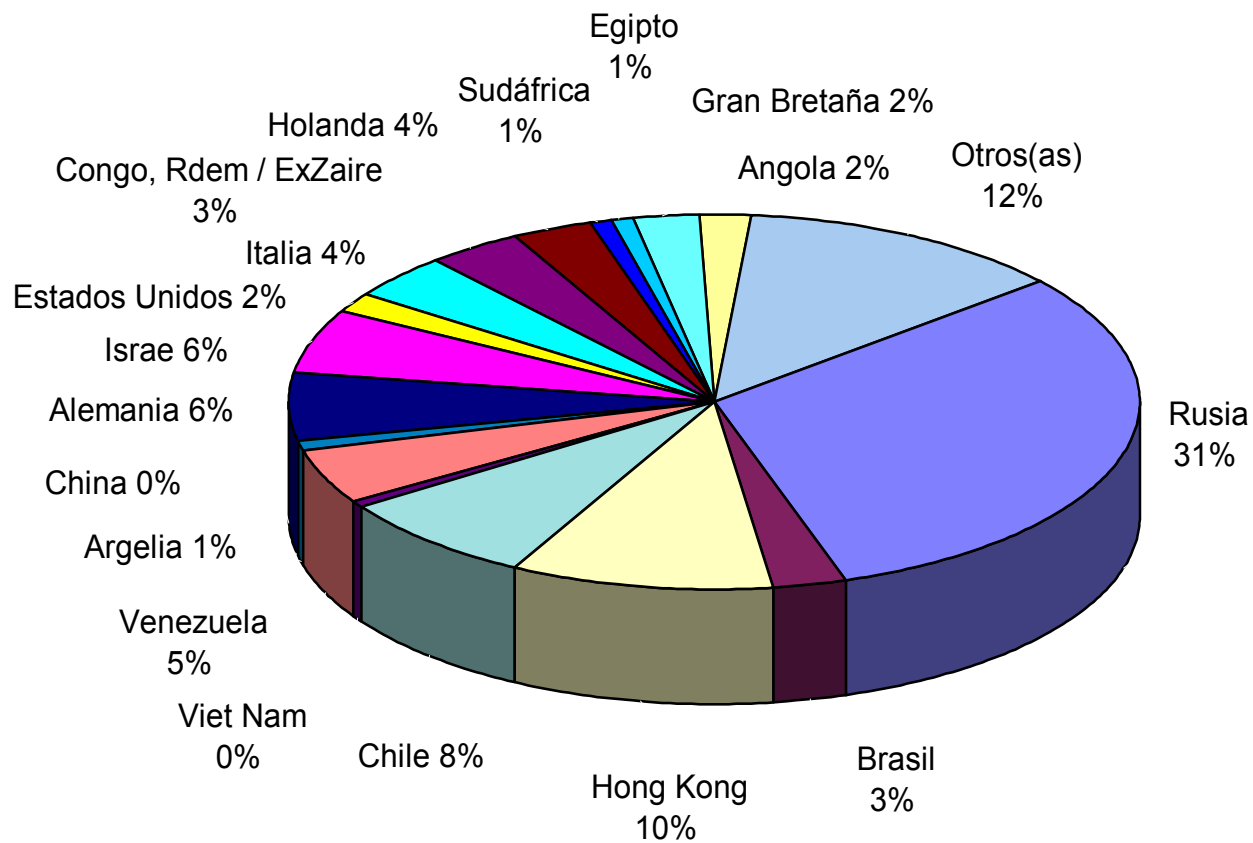


# ARGENTINA: INDICADORES BOVINOS

Fuente: Dirección de Mercado Ganaderos MAGyP

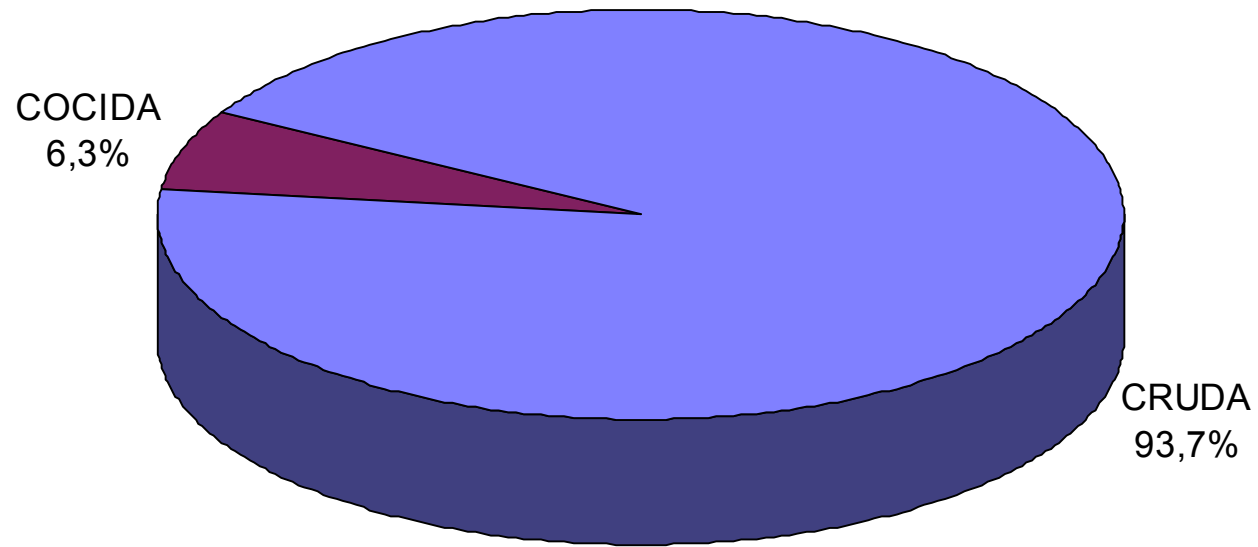
<b>AÑO</b>	<b>STOCK</b> Millones de Cabezas	<b>FAENA</b> Millones de Cabezas	<b>PRODUCCION</b> Millones de Toneladas de res c/hueso	<b>EXPORTACION</b> Millones de Toneladas de res c/hueso	<b>CONSUMO</b> Kg. / Hab. /año
1991	52,4	12,3	2,6	411.289	67,9
1992	53,1	11,7	2,5	296.407	66,4
1993	52,6	11,9	2,5	280.455	66,9
1994	53,1	11,8	2,5	376.187	63,1
1995	52,6	11,6	2,4	519.723	56,4
1996	50,9	11,4	2,4	470.037	56,5
1997	49,8	11,2	2,3	432.004	53,9
1998	48,1	11,4	2,4	289.678	55
1999	49,5	12,5	2,6	310.056	64
2000	49	12,3	2,4	329.173	69,2
2001	56	11,6	2,4	132.966	63,9
2002	46,9	11,4	2,51	257.219	59,1
2003	48,1	12,5	2,62	393.424	60,4
2004	54	14,3	3,02	632.056	64,7
2005	54	14,25	3,13	754.579	61,5
2006	55,5	13,42	3,04	565.056	63,4
2007	55,9	14,92	3,13	539.011	68,5
2008	55,1	14,54	3,11	429.360	67,6
2009	54,3	16,05	3,38	661.378	68,3
2010	48,9	11,81	2,61	309.874	57,5

# PRINCIPALES DESTINOS DE LAS EXPORTACIONES ARGENTINAS (2009)



Total Exportaciones: 661.378 Tn. Res c/hueso

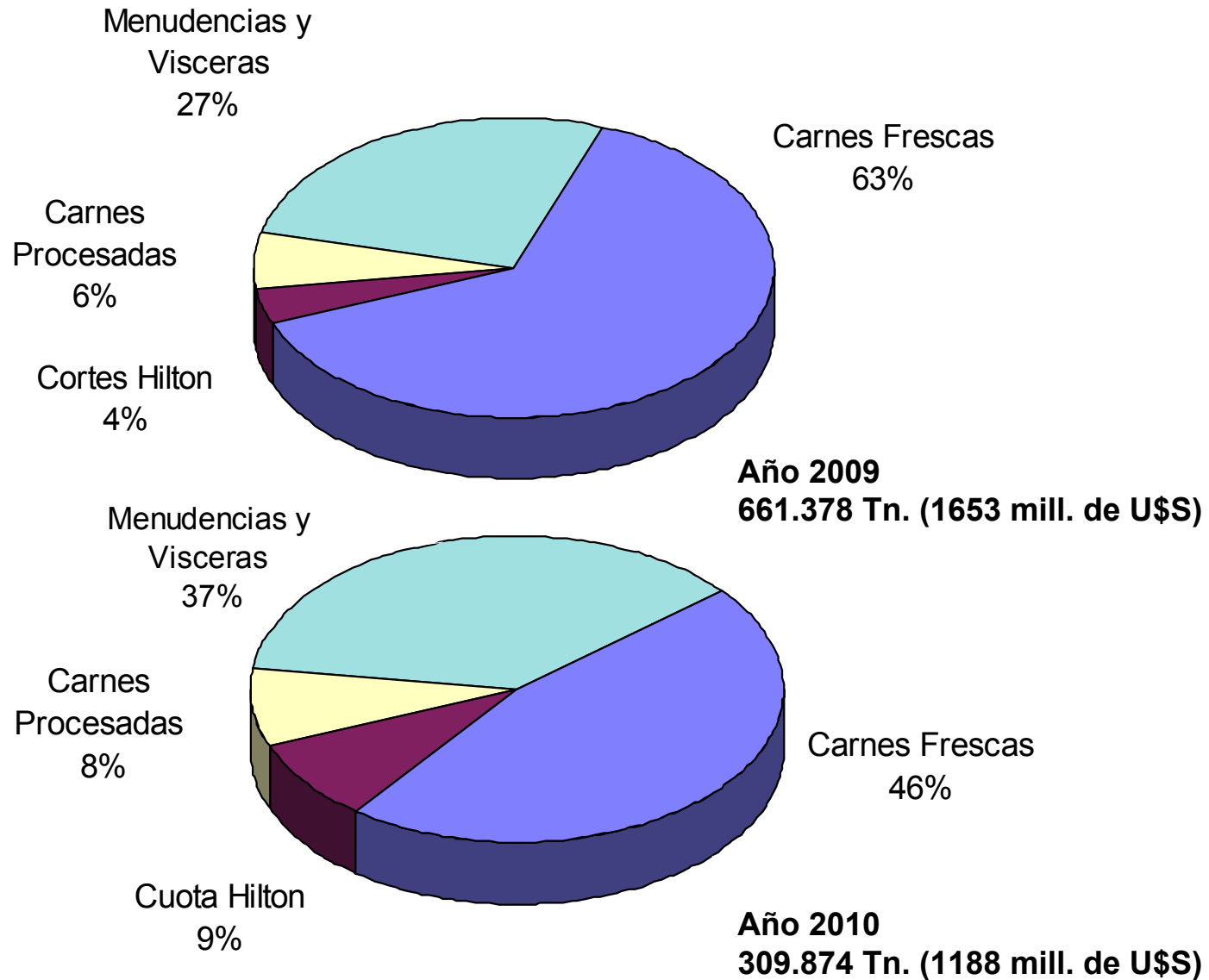
## EXPORTACIONES DE CARNE VACUNA CRUDA Y COCIDA (2009)



Valor total de las exprtaciones: 1.652.731 millones de u\$s

Fuente: MAGyP - ONCCA - SENASA

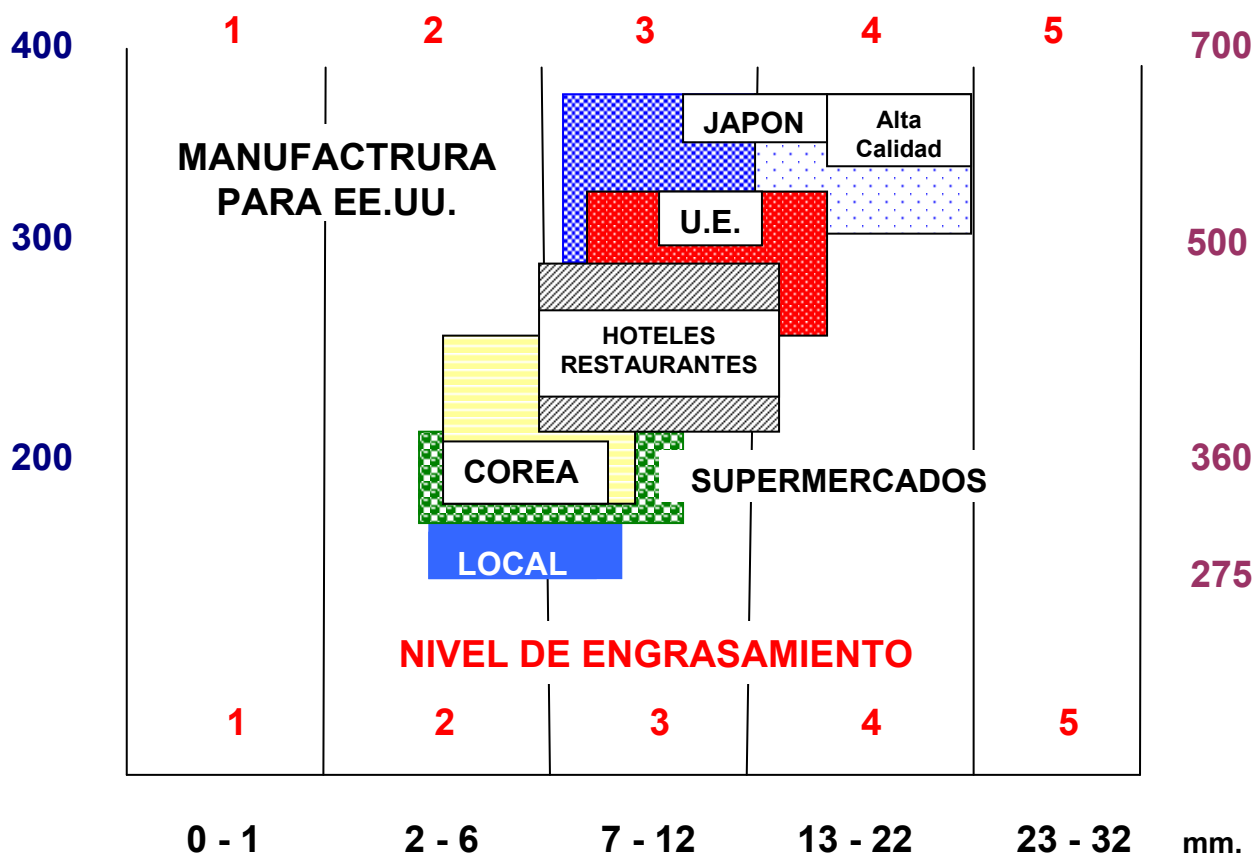
# COMPOSICION DE LAS EXPORTACIONES



# ESPECIFICACIONES BASICAS DEL MERCADO

Peso de la res (Kg.)

Peso vivo (Kg.)



## PRINCIPALES INDICADORES DEL MERCOSUR (2009)

	ARGENTINA	BRASIL	URUGUAY	PARAGUAY
Existencias (millones de cab.)	54	185	12,5	11,6
Faena (millones de cab.)	16,05	39,46	2,3	1.23
Producción (millones de Toneladas)	3,38	8,94	0,54	0,37
Exportación (miles tn. res c/hueso)	662	1596	370	254
Consumo per cápita (kg /año)	68,3	37	58,2	32

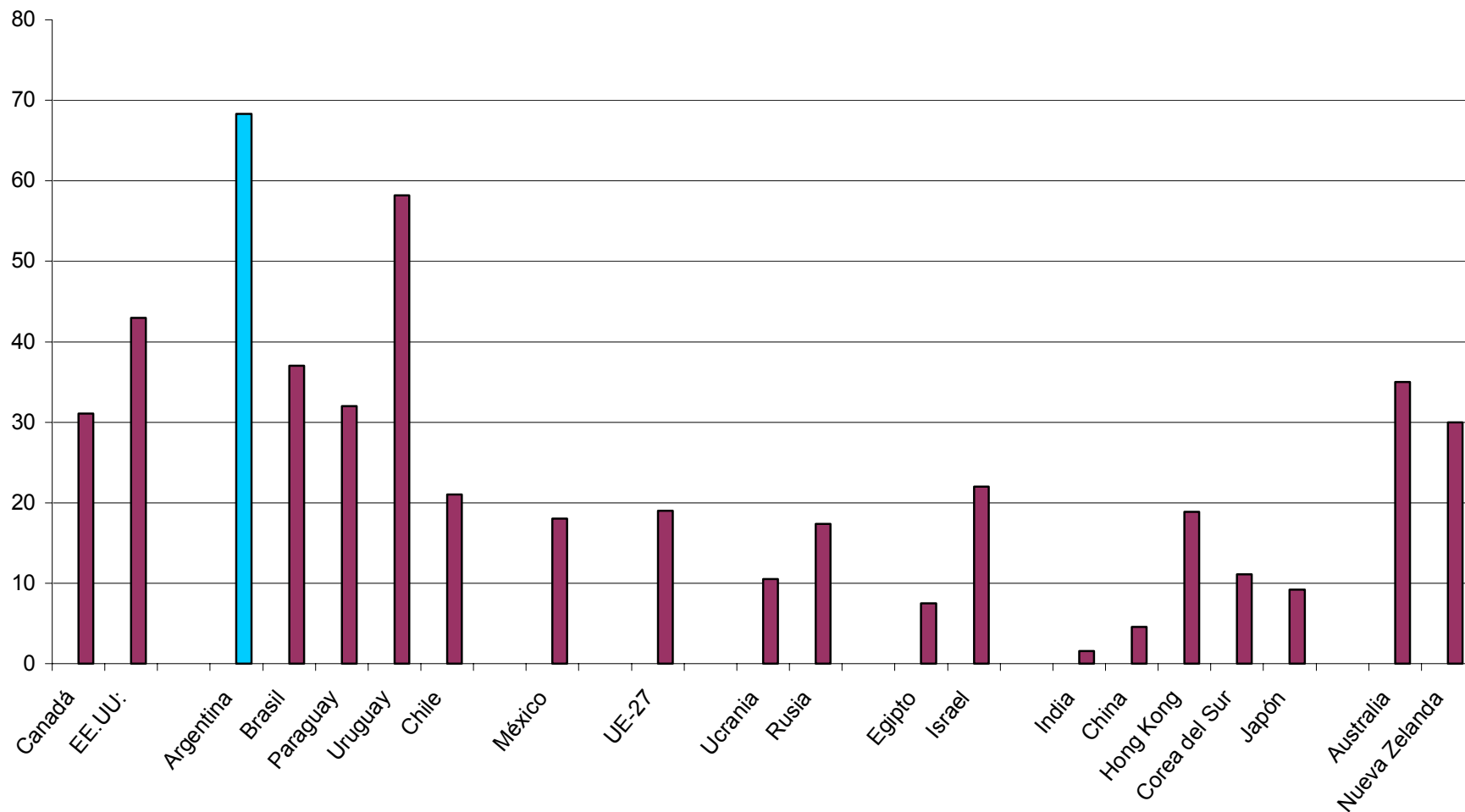
Fuente: Argentina: Coordinación Mercados Ganaderos. MAGyP.

Brasil: FNP. Consultoría y Comercio.

Uruguay: Instituto Nacional de Carnes.

Paraguay: Estadística Ganadera. Subsecretaría de Estado de Ganadería. MAG.

# CONSUMO PER CAPITA MUNDIAL – CARNE VACUNA (Kg./hab./año – 2009)



FUENTE: Area de Mercados de Ganados y Carnes con datos del USDA

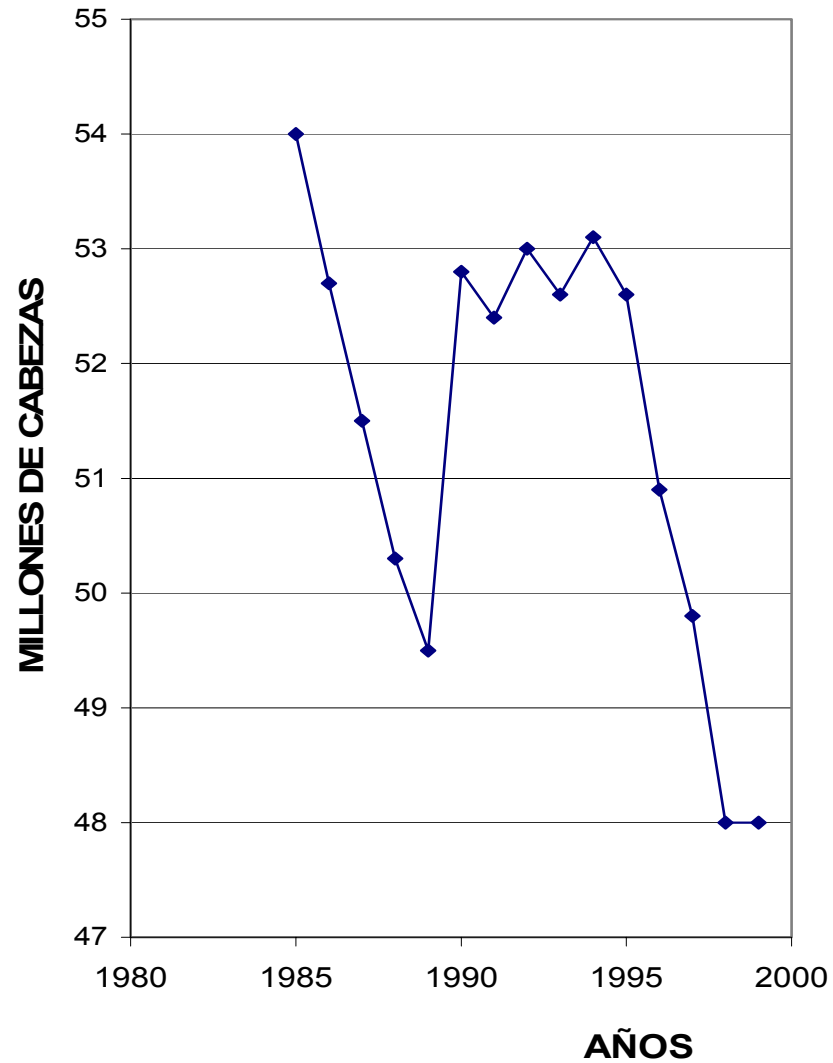


# VARIACIONES EN LA OFERTA DE GANADO

- **Accidental**
- **Estacional**
- **Cíclica: CICLO GANADERO**

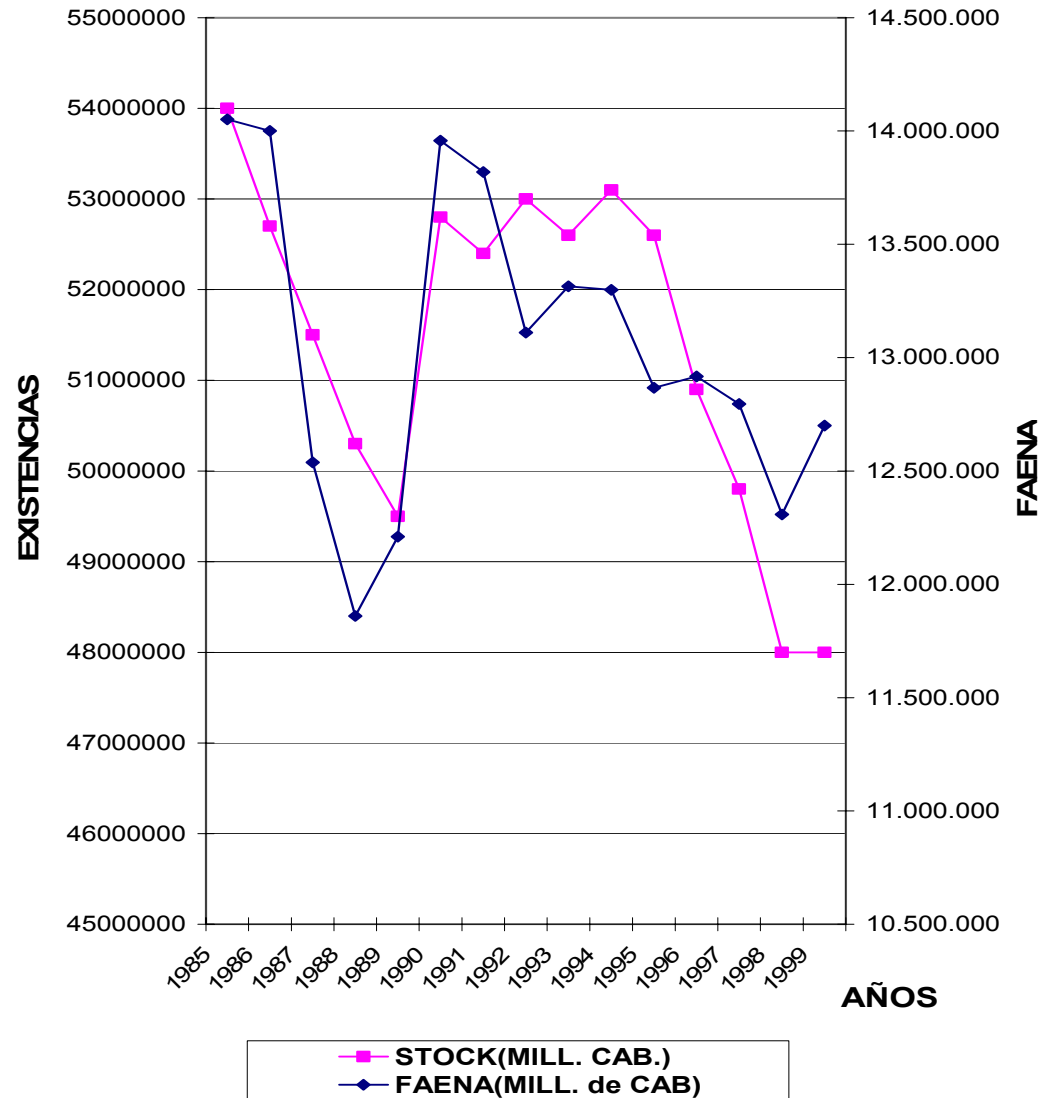


# EXISTENCIAS BOVINAS

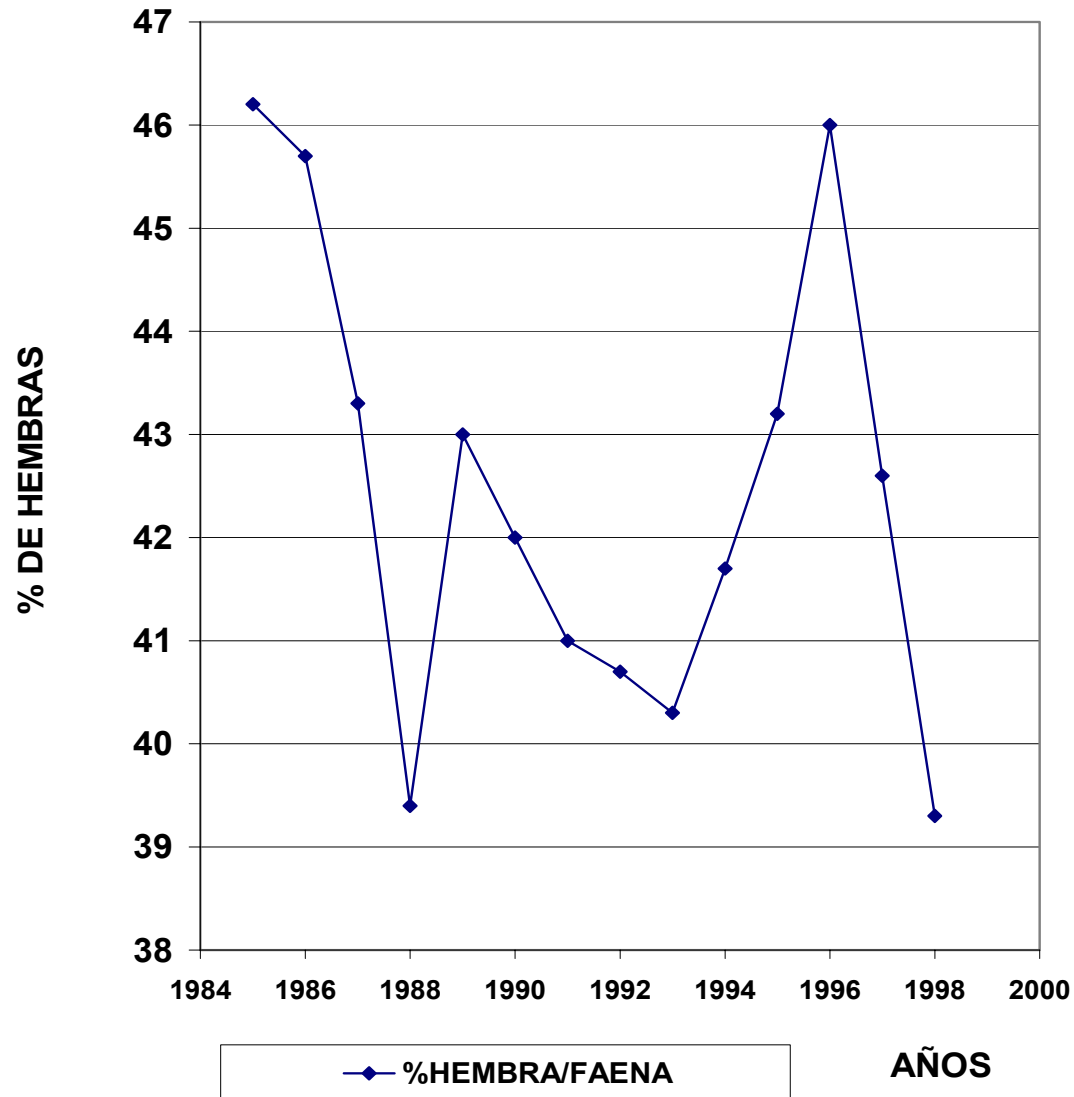


—◆— EXISTENCIAS (MILL. CAB.)

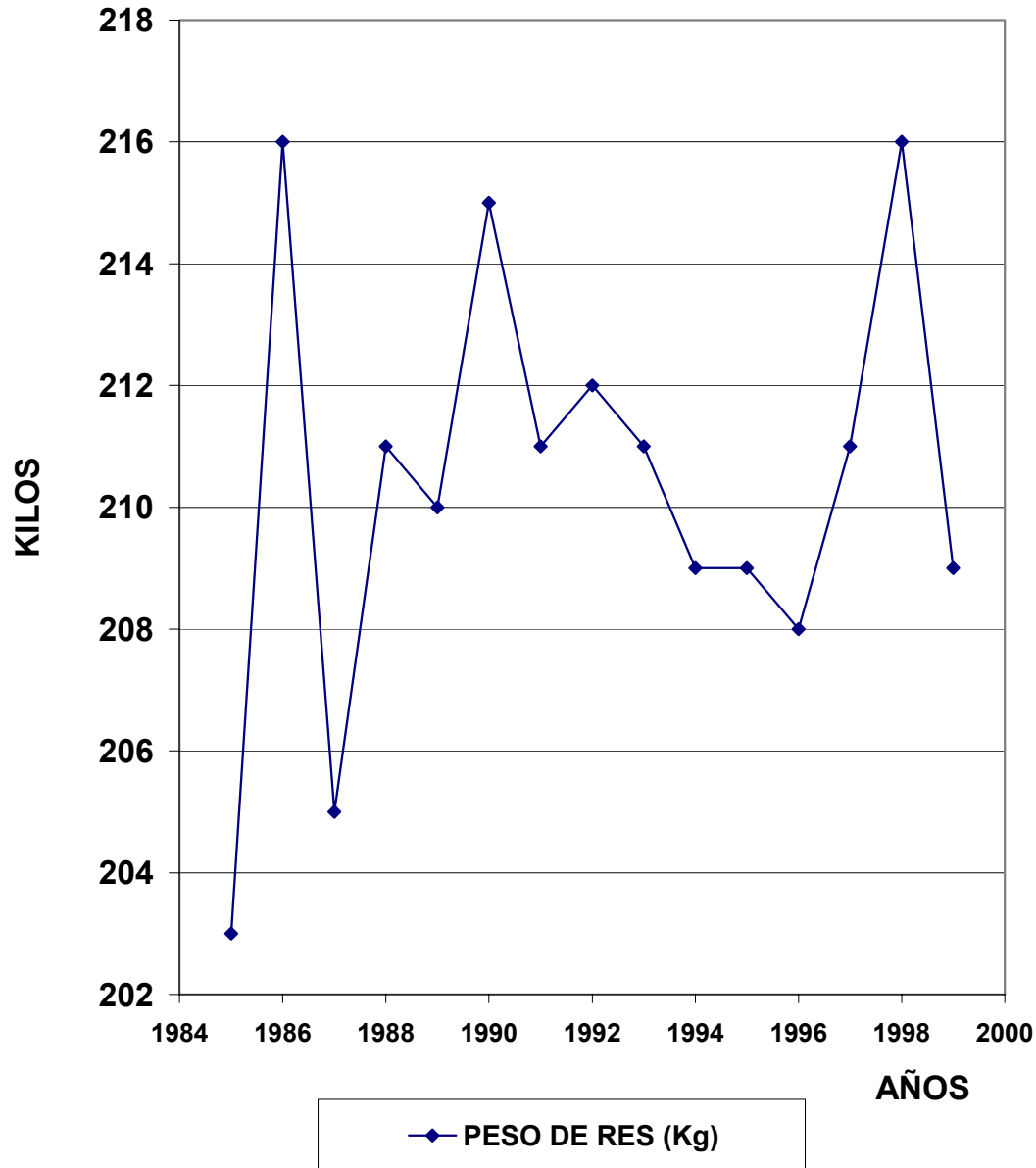
# EVOLUCION DE LAS EXISTENCIAS Y DE LA FAENA ANUAL



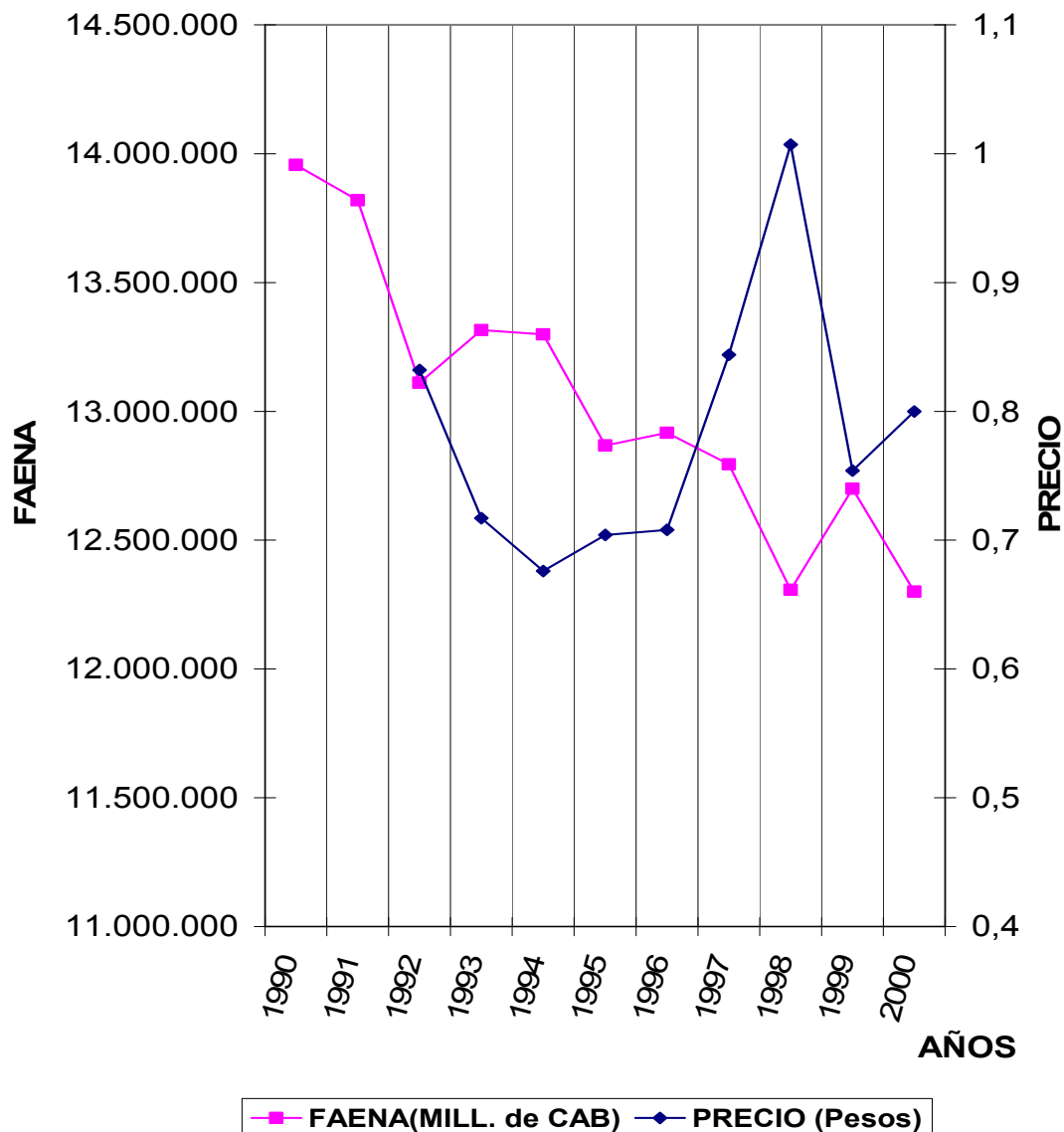
# EVOLUCION DE LA FAENA DE HEMBRAS



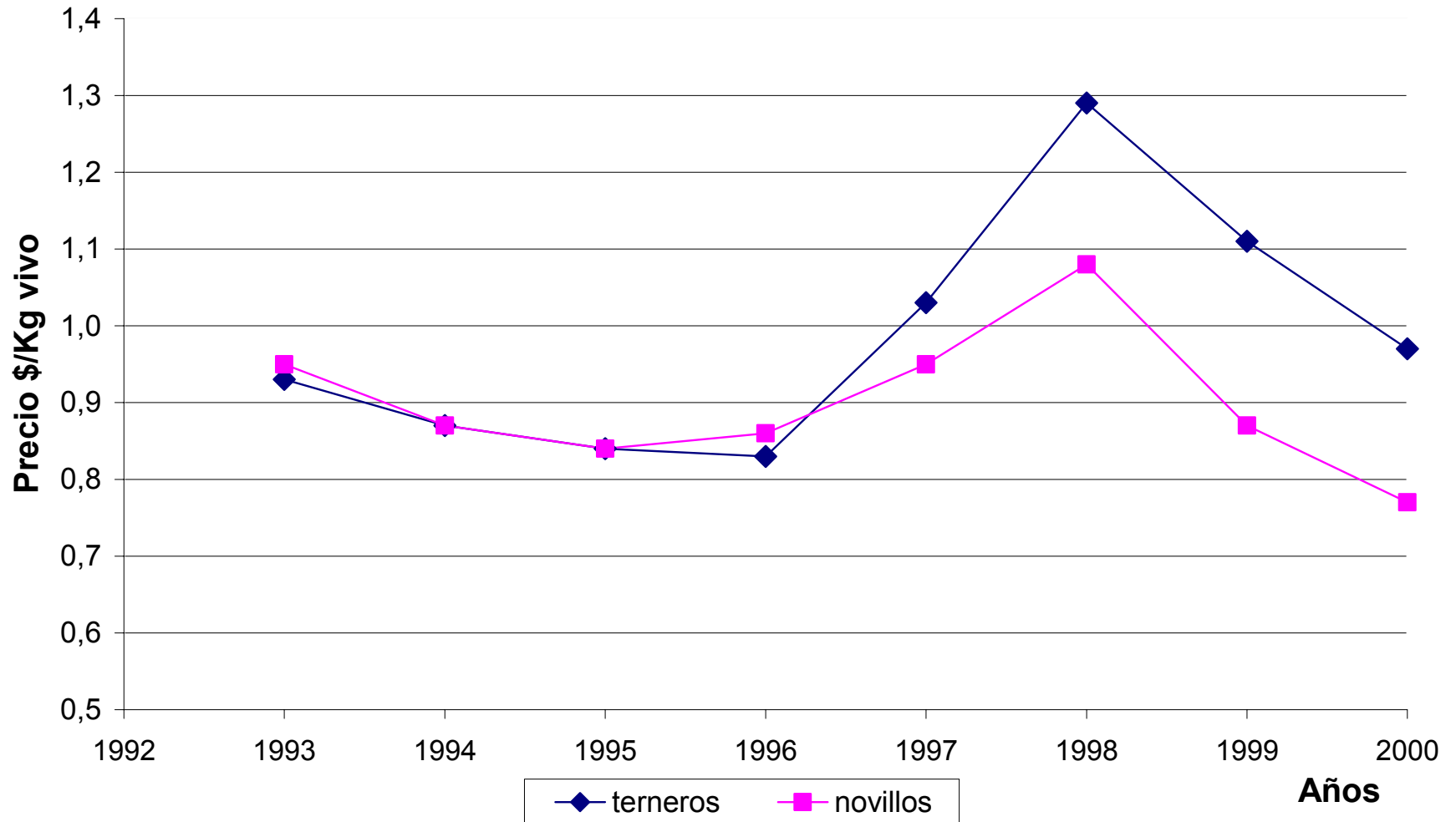
# PESO MEDIO DE RES (Kg.)



# EVOLUCION DE LA FAENA Y LOS PRECIOS



# RELACION PRECIO NOVILLO - TERNERO



# EXPORTACION DE CARNE BOVINA (Ton. Res C/H)

